

PIENI KANKAANKUTOJAN VÄRIOPPI

mallikerta

MARJATTA HIRVI



Värioppi antaa apua ja suuntaviivoja kudontamallien suunnitteluun.

VAIHTELEEKO LEMPIVÄRISI TRENDIEN MUKAAN? KÄYTÄTKÖ SAMOJA VÄREJÄ VAATETUKSESSA JA SISUSTUKSESSA?

VÄRI

Mikä mielestäsi on kaunis väri? Mikä väri on ruma?

Jokin väri tuntuu läheiseltä, omalta ja jotakin toista emme voi sietää. Näemme ja koemme värit yksilöllisesti. Yleensä valitsemme värit tunteella, emme järjellä. Näemme usein värit joko kylminä tai lämpiminä. Kaikista väreistä löytyy kylmiä ja lämpimiä sävyjä.

Sisustuksessa väreillä luomme tunnelman ja sisustuksen tyylin. Sen lisäksi, että värit muokkaavat tilaa ne vaikuttavat toinen toisiinsa. Neutraalit värit yhdistettyinä voimakkaisiin väreihin alkavat heijastaa vastaväriään. Vihreän seinän harmaat jalkalistat punertavat! Vaaleat värit vaalenevat entisestään yhdistettyinä tummiin väreihin ja päinvastoin.

Vaaleat värit avartavat tilaa ja heijastavat valoa kun taas tummat värit pienentävät. Ilman valoa ei ole väriä. Valon määrä ja laatu määrittävät värit. Sama väri näyttää erilaiselta auringossa, varjossa tai keinovalossa. Hehkulamppujen poistumisen myötä joudumme miettimään myös lamppujen värintoistokykyä saatavana olevissa tuotteissa.

KELTAINEN

Keltainen on väreistä kirkkain, valovoimaisin ja se symboloi auringon elämää antavaa voimaa. Se on silmiinpistävä ja muodostaa kaikkien tummien värien kanssa näkyvimät mahdolliset väriyhdistelmät.

Liikennemerkeissä käytetään keltaista, varoitusmerkit ovat kelta-mustia. Tutkimukset ovat paljastaneet, että musta teksti keltaisella taustalla muistetaan parhaiten. Keltainen on myös väri jonka ihmisilmä ensimmäisenä havaitsee.

Keltaista on arvostettu kautta aikojen kullan värinä. Maailman kalleimpana mausteena pidettyä sahramia on alun perin käytetty värjäämiseen, kangas värjäytyy sillä kullankeltaiseksi. Useissa kulttuureissa keltaista pidetään femiinisenä värinä.

Keltaisen sanotaan symboloivan 1800-luvun Eurooppaa. Pariisissa art nouveau-taiteilijat tekivät keltaisia julisteita, jotka levitettiin kaupunkiin. Ne ”valaisivat” ja piristivät tummaa kaupunkia aikana ennen sähkövalojen keksimistä.

Van Goghin ja hänen maalaamiensa värivoimaisten auringonkukkien kautta keltainen liitetään expressionistiseen, voimakkaaseen ilmaisuun.

Vuosien mittaan amerikkalaisnaiset sitoivat keltaisia nauhoja portteihin ja ovenpieliin toivon merkiksi silloin kun odottivat miehiään palaavaksi sodasta kotiin.

Käytännön sanotaan alkaneen toisen maailmansodan aikoihin. Edelleenkin niitä käytetään ajoittain toivottamaan rakkaimmat tervetulleiksi kotiin. Mm. 1970-luvun listoilla oli *Tie A Yellow Ribbon Round The Old Oak Tree* -niminen laulu, joka kertoi vankilassa istuneesta miehestä, joka ei ole varma, onko hän enää tervetullut kotiinsa. Hän pyytää rakastettuaan sitomaan keltaisen nauhan vanhaan tammeen merkiksi siitä, jos hän haluaa vielä tavata. Kun mies pääsee tammen luo, siihen on sidottu sata keltaista nauhaa.

Keltaisella on masennusta torjuva vaikutus. Sitä ei kuitenkaan pidä käyttää sisustuksessa värikylläisinä laajoina pintoina vaan vaalennettuna, jolloin väristä tulee päivänpaisteisen lämmin, valoisa ja kodikkuutta luova.

Jatkuvasti näkökentässä ollessaan, laajoina pintoina, kirkas keltainen aiheuttaa ärsytystä, rauhattomuutta ja päänsärkyä. Sisustuksessa keltainen valaisee ahtaita tiloja ja saa ne tuntumaan lämpimältä. Keltainen luo iloisen, energisen tunnelman. Se kuvastaa iloa ja tuottaa sitä.

Tämä viisauden ja tiedon väri yhdistetään usein älykkyyteen. Sopivina annoksina keltainen stimuloi älyä, joten se sopii hyvin toimistoon tai työhuoneeseen. Makuuhuoneessa keltaista kannattaa käyttää säästään, sillä älyn täytyy saada rauhoittua iltaisin.

Feng shuissa keltainen ja muut maasävyt liitetään ihmissuhteisiin. Keltaisiin mielellään pukeutuva ihminen kertoo muille olevansa avoin.

Keltainen on sosiaalinen ja vastaanotettava väri. Tästä syystä keltainen väri sopii hyvin eteiseen ja ruokailuhuoneeseen. Keittiössä keltainen väri muiden punasävyjen tapaan herättää ruokahalua.

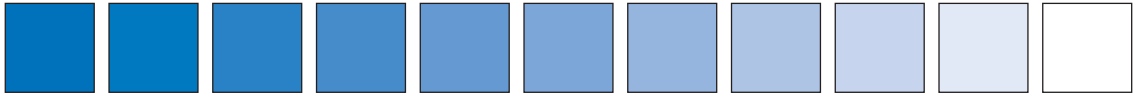
Keltaisen vastaväri on violetti.

Kuinka ihana keltainen onkaan!

Vincent Van Gogh

**VÄREILLÄ LEIKITTELY
LUONNISTUU PARHAITEN
SISUSTUSTEKSTIILEN
AVULLA!**

VÄRIHARMONIAT TARKOITTAVAT VÄRIEN YHTEENSOPIVUUTTA.



YKSIVÄRIHARMONIA

Yksiväriharmonia perustuu yhteen väriin ja sen tummiin ja vaaleisiin sävyihin. Eli yhdestä väristä saadaan vivahdesarja, joka syntyy siten, että perusväriin lisätään vaihtelevia määriä valkoista tai mustaa. Värit ovat yhden värin lämpimiä ja kylmiä sävyjä. Tällaisen harmonian löydät helposti lankakartasta – yhden värin useampia sävyjä.

Kauniiseen kokonaisuuteen riittää yksi väri. Sinisessä liinassa on täydellinen yksiväriharmonia tummasta vaaleaan.

Pisarat, Kirsi Vakkari 3/2004



SININEN

Sininen on tärkeä väri suomalaisille ja sen suosio säilyy trendeistä piittaamatta.

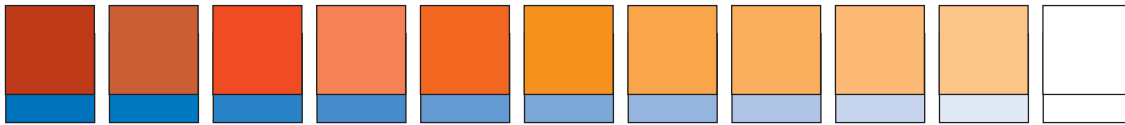
Sininen saa tilan tuntumaan viileältä ja avaralta. Sininen katto on kuin sinitaivas joka kohoaa korkeuksiin. Valkoiseen yhdistettynä sininen on raikas ja puhdas. Puupintoihin ja muihin luonnonmateriaaleihin yhdistettynä saadaan merellinen tunnelma. Sininen väri antaa raikkautta ja happea. Sinisen ja keltaisen yhdistelmällä saadaan aikaiseksi virkistävä vaikutus.

Sinisessä tilassa pulssi laskee ja aika tuntuu pysähtyvän. Se rauhoittaa kehoa, alentaa verenpainetta ja helpottaa stressiä ja jännitystä. Jos energia ei aivan riitä kaikkeen, kannattaa välttää liiallista sinistä, sillä se voi aiheuttaa surumielisyyttä ja alakuloisuutta.

Liian värikylläisenä ja laajana pintana sininen voi vaikuttaa jopa ärsyttävästi, mutta dramaattisen tunnelman sillä saa kyllä aikaiseksi. Sinistä pidetään myös viattomuuden värinä, siihen liittyy puhe ”sinisilmäisyydestä”.

Levollisena värinä sininen on erinomainen väri makuuhuoneeseen. Jos sisustat makuuhuoneen tällä värillä, tuo huoneeseen myös lämpimiä sävyjä esimerkiksi oranssia tai punaista, jotta rakkauselämä ei kärsi!

Sinisen vastaväri on oranssi.



Kipinä, Seija Jauho-Rämä 1/2007

VASTAVÄRIHARMONIA

Vastaväriharmonia syntyy yhdisteltäessä värejä tai väriryhmiä, jotka väriympyrässä sijaitsevat toisiaan vastapäätä. Komplementtivärejä eli vastavärejä ovat mm. keltainen ja violetti, punainen ja vihreä, sininen ja oranssi.

Vastaväriharmoniaa sovelletaan yleensä sisustuksen täydennysväreissä. Vastaväri korostaa sisustuksen tai tekstiilin pääväriä. Kudonnassa tätä on helppo toteuttaa. Siniselle sohvalle on mukava kutoa piristävä keltaoranssi tyyny. Pienissä tekstiileissä on helppo kokeilla värien vaikutusta sisustuksessa.

Käytä myös yksittäisessä tekstiilissä periaatetta pääväriä paljon ja vastaväriä vähän niin kokonaisuus pysyy rauhallisena.

ORANSSI

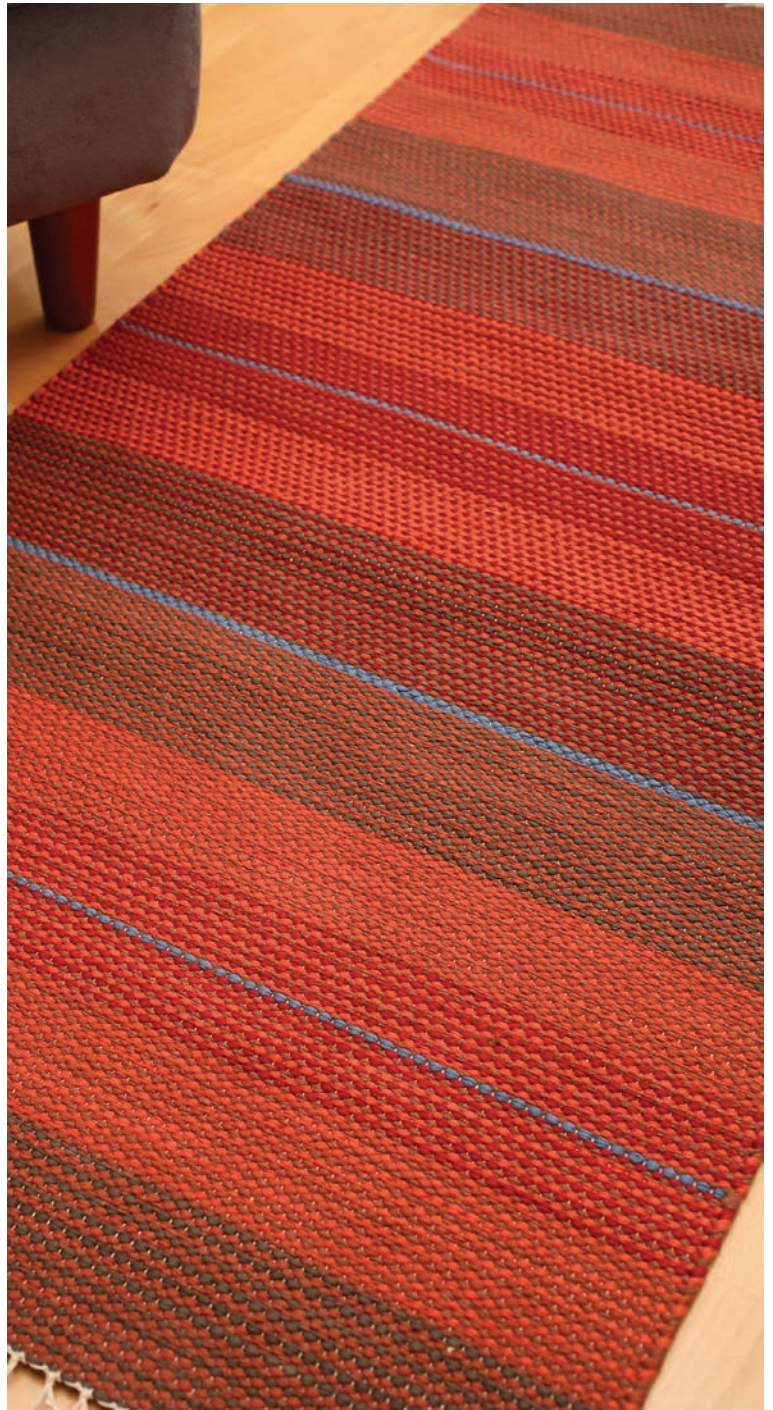
Sanotaan, että oranssi vaikuttaa kaikkein kuumimmalta väriltä. Oranssi väri seinässä pienentää tilaa ja tuntuu tulevan kohti. Väri on hyvä vaihtoehto käytettäväksi pohjoispuoleisissa huoneissa, koska se tuntuu nostavan tilan lämpötilaa. Suurena, hallitsevana pintana väri tuntuu kuitenkin ahdistavan hyökkävältä, joten oranssi toimii parhaiten tehosteväriä esim. tekstiileissä.

Oranssi väri on juhlallisen iloinen väri, seurallisuuden ja optimismin väri. Oranssi väri on vitamiiniruiske, joka antaa energiaa. Keittiössä se muiden maustevärien tapaan herättää ruokahalua.

Varsin yleisesti kuvitellaan iäkkäiden ihmisten viihtyvän vain murrettujen värien parissa, mutta raikkaiden värien esiintymistä vanhusten elinympäristössä pidetään joissakin piireissä lähes välttämättömänä.

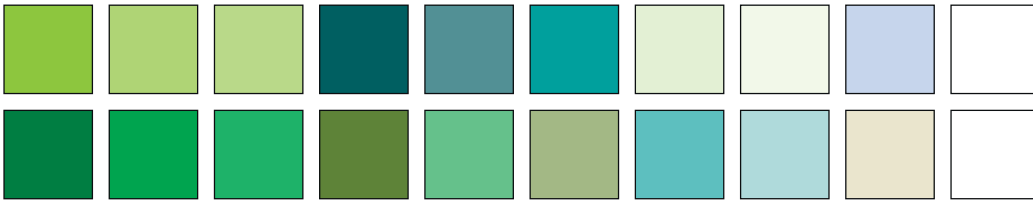
Väri sopii hyvin yhteen indigonsinisen kanssa. Oranssi väri antaa rohkeutta ja elinvoimaa.

Oranssin vastaväri on sininen.



Oranssisävyisessä matossa on vastaväriäinen raita. Kuvitelkaa matto ilman sinistä raitaa tai peittäkää raidat. Mitä tapahtuu? Matto on edelleen kaunis mutta ei niin hehkuvan oranssi. Jos käytät mallissa vihreitä sävyjä, kudo raita

punaiseksi. Jos kudot maton taitetuilla väreillä, kuten ruskealla, voit käyttää tumma-vaalea kontrastia ja kutoa ohuet raidat valkoisella, mustalla tai jollain harmaalla taitetulla vaalealla tai tummalla värillä.



LÄHIVÄRIHARMONIA

Lähiväriharmoniaa sisustaessasi voit valita väripalettiisi useamman värin, jotka sijaitsevat väriympyrässä vierekkäin. Esimerkiksi sininen, turkoosi ja vihreä muodostavat lähiväriharmonian. Värejä voidaan vaalentaa tai puhtauttaa vaihdella harmoniaa rikkomatta.

VIHREÄ

Vihreä on erittäin mukautuva väri, josta löytyy uskomaton määrä sävyjä: limenvihreä, sammaleenvihreä, lehmuksenvihreä, oliivinvihreä, mintunvihreä. Eri sävyillä saadaan aikaiseksi erilaisia tunnelmia. Vihreästä tulee mielikuva puhtaasta luonnosta ja kasvusta, se symboloi nuoruutta ja hedelmällisyyttä. Se vaikuttaa tervehdyttävästi ja rauhoittavasti sekä luo turvallisuutta. Vihreä väri liitetään myös ekologiseen ajatteluun.

Vihreä on meille sisätiloissa luontoa korvaava yleisväri, neutraali väri. Viherkasvit ovat hyvä vihreän lähde. Vihreä väri pintaväriin säilyttää tilan mittasuhteet oikeina ja tasapainoisina.

Sanotaan, että vihreä on ihmissilmälle kaikkein rauhällisin väri. Vihreä on hyvä taustaväri, hieman turkoosiin vivahtavan tummanvihreän on todettu olevan paras väri liitutaalulle valkoisella liidulla piirrettäessä. Vihreä väri koetaan myös ”lupana” siinä missä punainen kieltona tai pysäyttävänä.

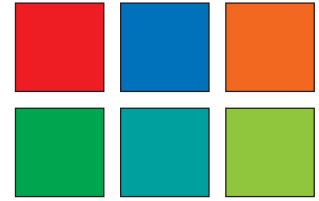
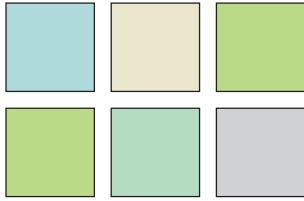
Vihreän vastaväri on punainen.

Floora, Marjatta Hirvi 3/2006



Varma värivalinta on monen lähivärin yhdistelmä. Vihreän, sinivihreän ja sinisen eri sävyjen järjestys tummasta vaaleaan luo keskustaan vaikutelman valosta. Tunnelmaltaan liina on rauhallinen kuin

kesäinen sunnuntaipäivä monesta väristä huolimatta. Vihreä ja sininen ovat rauhoittavia luonnon värejä, jotka sopivat moneen sisustukseen.



SAMANASTEISUUS

Harmonia voi perustua myös eri värien yhteiseen piirteeseen. Värit voivat olla kaikki pastellisävyjä eli valkoisella taitettuja, samanasteisesti harmaan-sävyisiä tai kaikki kirkkaita värejä.

Fanfaari, Kati Peltonen 4/2007

Sinisen ja punaisen välissä olevalla violetilla on monia eri sävyjä ja nimiä. Suomessa violetti on edelleen hieman vieras väri. Se on voimakas väri, joka synnyttää meissä syvälle sisimpään tunkeutuvan tunteen. Violetti on henkisyysväri, se symboloi mm. oppimista, kuria, itsehillintää ja itsetarkkailua.

Tumma violetti tekee tilasta dramaattisen, juhlan ja mystisen. Vaaleat violetit avartavat tilaa ja tuovat siihen herkkyyttä ja lumoaavuutta. Violetilla tekstiileillä voi luoda mahtavan ja juhlan tunnelman.

Violetin vastaväri on keltainen.

VIOLETTI

PUNAINEN

Punainen on rohkean ihmisen väri. Se vetää huomion puoleensa ja saa sykkeen nousemaan. Punainen on veren ja rakkauden väri. Jos haluat lisää kipinöitä rakkauselämäsi, lisää punaista sisustukseen.

Punainen on tehokas väri jolla voi luoda dramaattisuutta. Väri sopii parhaiten sisustuksessa yksityiskohtiin kuten tekstiileihin tai yhteen seinään. Suurina pintoina se voi olla ahdistavan voimakas mutta pieninä pintoina lämmin ja piristävä. Lämpimänä värinä punainen tuo kohteet ja seinät lähelle, ja saa tilan tuntumaan pienemmältä.

Punaisen vastaväri on vihreä.



Lähteet:
mariart.fi
coloria.net
Tikkurila
Nyholm Winqvist Agneta,
Feng shui ja suomalainen koti

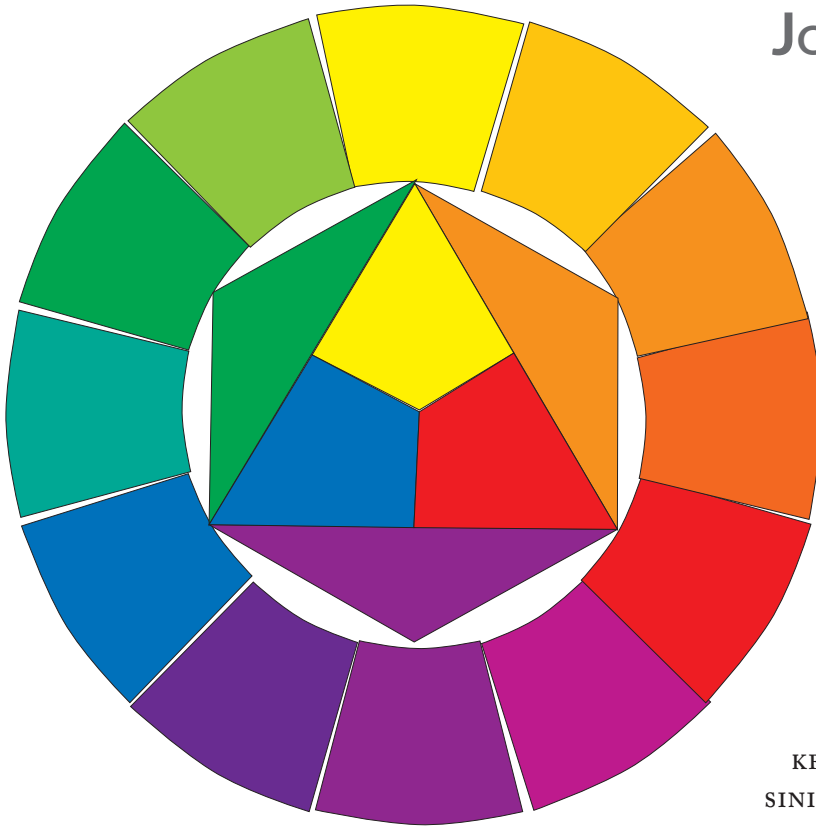
Päivinen Carita, Riuttamäki Maija-Riitta, Sisustamisen iloa
Huttunen Martti, Värit pintaa syvemmmältä
Rihlama Seppo, Värioppi

Liinan nimivalinta on osuvasti fanfaari, sillä punainen on esilletuleva äänekäs väri, riemukas näin monen värin kanssa. Liina on tasapainoinen vaikka siinä on värejä sieltä täältä väriympyrää.

Värit ovat kaikki kirkkaita, mikä saa ne sointumaan yhteen. Kirkkaiden värien yhdistäminen vaatii taitoa. Punainen toimii tässä paraatin johtajana ja muut värit seuraavat perässä.

PIENI KANKAANKUTOJAN VÄRIOPPI

Marjatta Hirvi



MITEN VALITSET VÄRIT KUDOTTAVAAN TYÖHÖN?

JOS KAIPAA APUA VÄRIEN VALINTAAN, OTA AVUKSI VÄRIYMPYRÄ.

Perusvärit eli päävärit
KELTAINEN, SININEN JA PUNAINEN.

Puhtaat välivärit
saadaan sekoittamalla kahta
perusväriä keskenään:
VIHREÄ, VIOLETTI JA ORANSSI.

Toisen asteen värit
saadaan sekoittamalla kahta vierekkäistä
väriä keskenään:

KELTAORANSSI, PUNAORANSSI, PUNAVIOLETTI,
SINIVIHREÄ (TURKOOSI) JA KELTAVIRHEÄ.

Kaikki muut värit ovat näiden värien
johdannaisia sekoitettuna toisiinsa tai mustaan
tai valkoiseen.

@mallikerta

Annamme väreille nimiä kuten ruusunpunainen tai oliivinvihreä ja oletamme että kaikki tietävät mikä väri on kyseessä. Jos laitamme viisi henkilöä valitsemaan oliivinvihreän värin vihreitten sävyjen joukosta, on tuloksena todennäköisesti viisi eri väriä.

Tarkemman värimäärittelyn apuna voimme käyttää monia erilaisia värijärjestelmiä, joita on kehitetty jo 1600-luvulta saakka. Johann Wolfgang von Goethe laati 1700-luvun lopulla väriympyrän, joka perustuu kolmeen perusväriin: keltaiseen, punaiseen ja sini-

seen, sekä kolmeen ensimmäisen asteen sekoitusväriin, oranssiin, violettiin ja vihreään. Hän kiinnitti myös huomiota siihen miten monella eri tavalla värit vaikuttavat meihin. Piiroksen väriympyrä on Johannes Ittenin 1960-luvulla muokkaama 12-osainen väriympyrä.

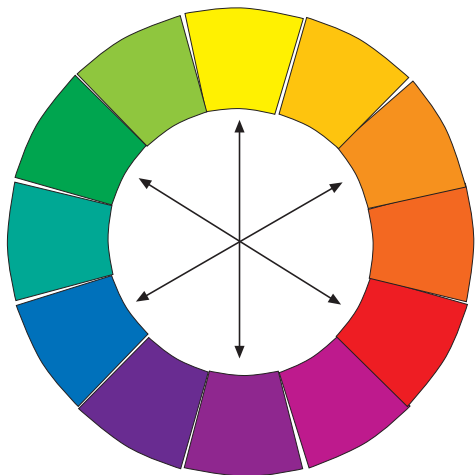
Väriympyrät perustuvat siihen, kuinka valonsäteet jakautuvat eri aallonpituuksiin heijastuessaan prisman läpi.

Prisma hajottaa valon kirjoksi eli spektriiksi, sateenkaaren väreiksi. Kun kaikki spektrin vä-

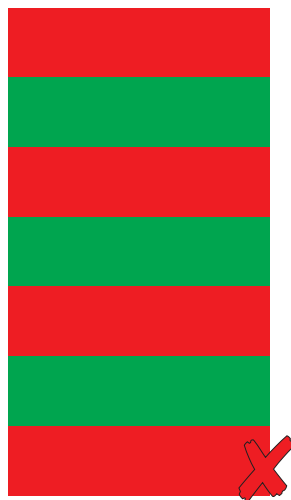
rit yhdistyvät syntyy valkoista ja mustasta väri puuttuu kokonaan. Valkoinen ja musta eivät ole siten värejä.

Väri on sähkömagneettista säteilyä, jossa jokaisella värisävyllä on oma aallonpituutensa. Näköaisteillamme tulkitsemme eri aallonpituuksien erot eri väreinä. Silmissämme on värien erottelua varten tappisoluja kolmea eri laatua. Yksi on herkin punaisen, toinen vihreän ja kolmas sinisen valon aallonpituudelle. Näiden kolmen yhdistelmänä syntyvät väriaistimuksemme.

VASTAVÄRIT

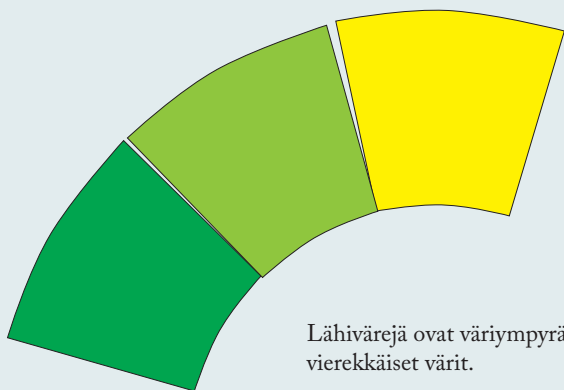


Komplementtivärejä eli vastavärejä ovat väriympyrän vastakkaiset värit, esim. keltainen ja violetti, punainen ja vihreä.

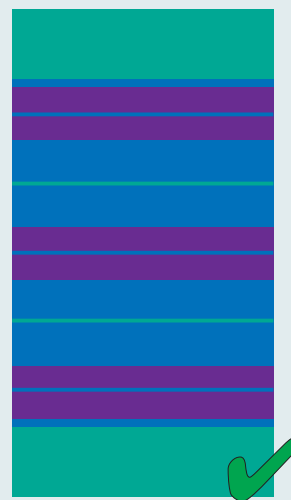
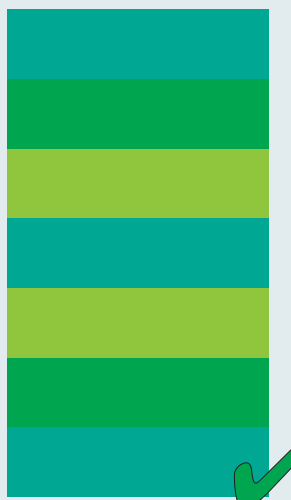


Vastavärit korostavat toisiaan. Tasaraitaisena vaikutelma on kova ja ärsyttävä. Sommitelma on rauhallisempi kun vastaväriä käytetään vain kapeina raitoina.

LÄHIVÄRIT

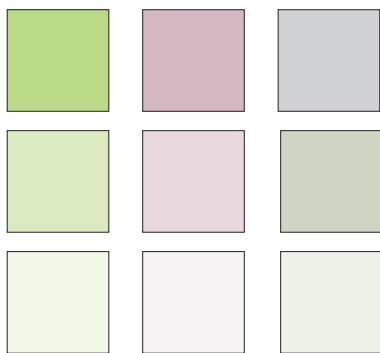
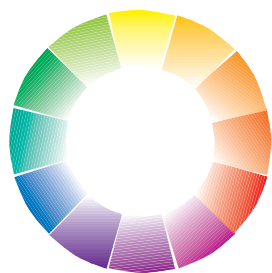


Lähivärejä ovat väriympyrän vierekkäiset värit.

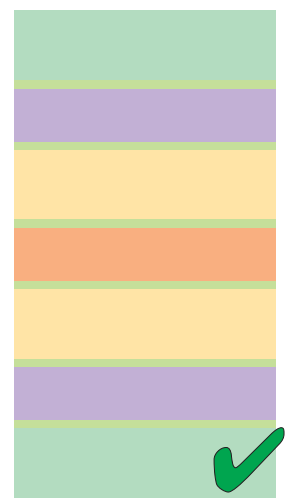
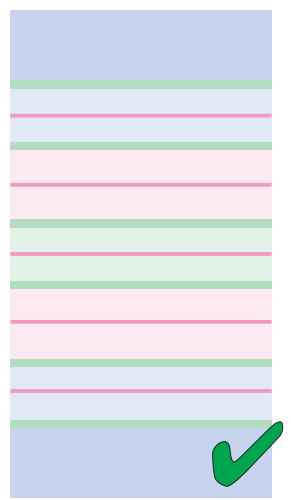


Lähivärit sopivat toisiinsa eivätkä muodosta riitasointua vaikka ovat tasavertaisina sommitelmassa.

VÄRIN VALOISUUS, PASTELLIVÄRIT

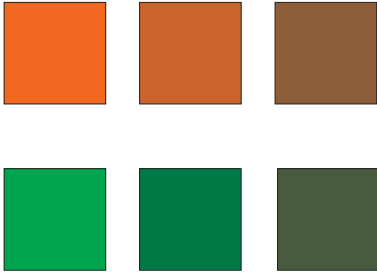


Väriympyrän väreihin on lisetty valkoista. Paljon valkoista sisältäviä värejä kutsutaan pastelliväreiksi.

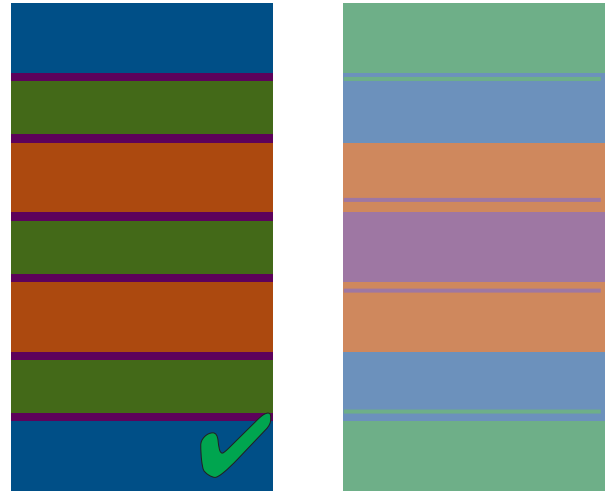


Valoisuusasteeltaan samoja värejä voi yhdistää sointuvasti toisiinsa.

VÄRIN KYLLÄISYYS, MURRETUT VÄRIT

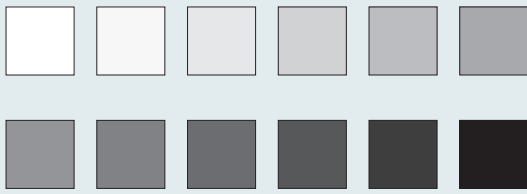


Värit ovat sitä kylläisempiä mitä lähempänä ne ovat väriympyrän värejä. Kun väriä murretaan vastavärillä tai mustalla, se himmenee ja sen kylläisyys vähenee. Kylläinen väri on kirkas ja voimakas, murrettu väri on himmeä. Murrettuja värejä kutsutaan myös taitetuksi väreiksi.

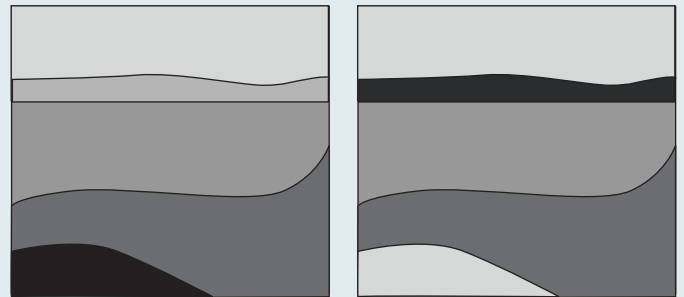


Värien samanasteinen kylläisyys voi olla yhdistävä tekijä joka saa värit sointumaan toisiinsa.

VÄRIN VAALEUS ELI VALÖÖRI



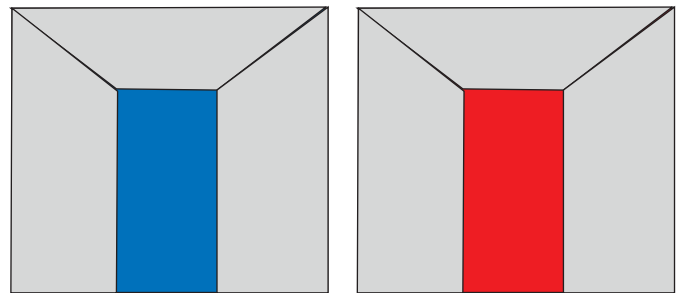
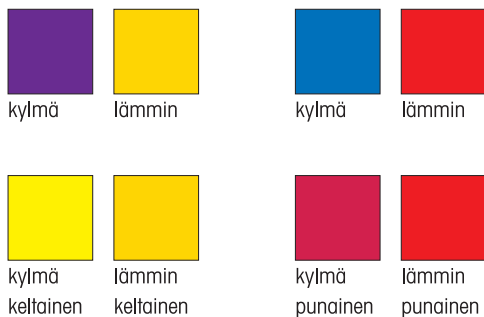
Harmaa-asteikon avulla voidaan määrittellä värin vaaleusastetta. Väriä verrataan harmaa-asteikon portaisiin. Porras joka vaaleudeltaan lähinnä vastaa tarkastellun värin vaaleutta on värin vaaleusaste.



Vaalea väri loittonee ja tumma väri lähenee. Kuvitteellisen järvimaiseman vastaranta näyttää vasemmanpuoleisessa piirroksessa olevan kauempana kuin oikeanpuoleisessa.

KYLMÄT JA LÄMPIMÄT VÄRIT

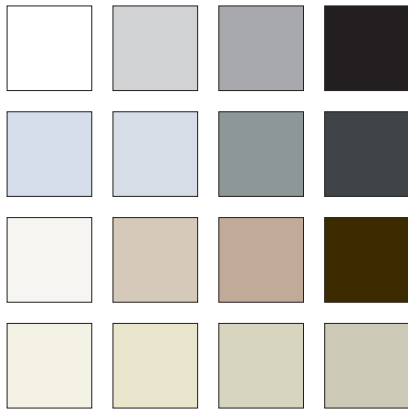
Kylmiä ovat erityisesti siniseen vivahtavat värit ja lämpimiä oranssiin vivahtavat värit. Kuitenkin myös keltainen tai punainen voi olla kylmä silloin kun se sijoitetaan vielä lämpimämmän keltaisen tai punaisen rinnalle.



Kylmät värit loittonevat ja lämpimät lähenevät. Huonepiirroksissa punainen takaseinä tulee lähemmäksi. Samoin voimakkaasti lämpimän väriset esineet näyttävät suuremmalta kuin viileän väriset.

NEUTRAALIT

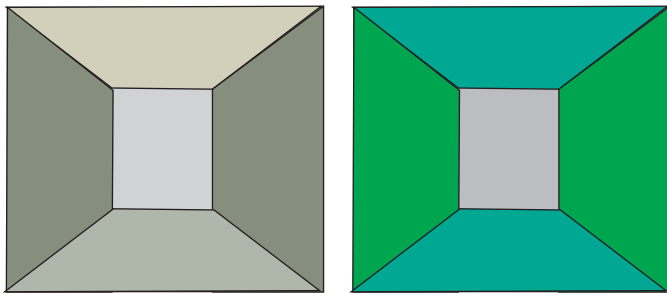
VÄRIT



Musta ja valkoinen eivät ole väriopillisesti värejä, mutta meille kutojille ne ovat värejä muiden joukossa.

Musta, harmaa ja valkoinen ja näitä lähellä olevat voimakkaasti

murretut värit ovat neutraaleja värejä. Nämä värit ovat tuttuja mm. puuvillan ja pellavan valkaisemattomina ja valkaistuina sävyinä.



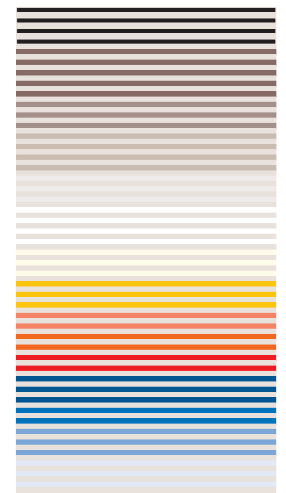
Neutraalit värit ovat herkkiä muuttumaan ympäröivien värien vaikutuksesta. Harmaa ruutu näyttää punaisemmalta vihreällä ympäröitynä. Neutraali väri alkaa heijastamaan ympäröivän värin vastaväriä.



Neutraalit värit ja sävykkäät kyläiset värit ovat yhdessä käytettynä rauhallisempia silloin kun toiset sävyt ovat päävärinä ja toiset tehosteena.



Kapeat raidat ovat kaikki ruudun värisiä



Joka toinen raita on ruudun väriäinen

PINTA, VALO JA VÄRIEN SEKOITTUMINEN

Värisomittelussa ratkaisee paitsi väriopilliset seikat myös se minkälaista lopputulosta haetaan ja omat persoonalliset mieltymykset.

Tyyny, joka kudotaan tietylle sohvalle väripilkuksi voi olla väreiltään riitasointuinenkin jos yksi raita on sohvän väriäinen. Kokonaisuudessa värit ovat silloin tasapainossa.

Käytämme värejä eri tavalla. Värisilmä harjaantuu vertailuissa ja kokeiluissa omien mieltymysten mukaiseksi. Värioppi antaa tähän suuntaviivoja.

Pinta

Kudonnaisissa väriin vaikuttavat myös voimakkaasti pinta sekä valaistus. Pinnan varjonmuodostus tummentaa värejä, kuten poppanan kutojat tietävät. Rosoinen pinta heijastaa valoa eri tavalla kuin sileä pinta.

Valo

Valaistus vaikuttaa väriin. Ulkovalossa sama väri näyttää erilaiselta kuin sisällä. Sisällä loisteputket antavat erivärisen valon kuin hehkulamput. Energiansäästölamput ovat uusi värimaailma, jossa vaihtoehtoja riittää. Värejä valitessa pitää viedä etsittävästä väristä lanka, tilkku, pala tai esine siihen paikkaan mihin värit ovat tulossa. Lisäksi vertailu pitäisi tehdä sisätiloissa päivänvalossa eri vuorokauden aikana sekä lamppujen valossa. Suomessa myös talven ja kesän vaikutus väreihin on suuri.

Värien sekoittuminen

Loimen ja kuteen värit sekoittuvat usein aivan uudeksi väriksi. Tämä laajentaa entisestään värien käyttömahdollisuuksia kudonnassa. Hyvin ohuilla langoilla kudottaessa värit sekoittuvat niin ettei silmä enää erota mistä väreistä on lähdetty liikkeelle. Paksummilla langoilla kudottessa värit hahmottaa vielä läheltä katsottaessa.



mallikerta

Kankaankutojan ideakirjasto



[instagram/mallikerta](https://www.instagram.com/mallikerta)



[facebook.com/mallikerta](https://www.facebook.com/mallikerta)



[pinterest.com/mallikerta](https://www.pinterest.com/mallikerta)

www.mallikerta.fi



Kerrosryijy
Mallikerta nro 1/2020